



COMPACT DESIGN
BIG PERFORMANCE

NL

G2700

HD / X-TRA HD / TELE HD /
HD+ / X-TRA HD+ /
TELE HD+



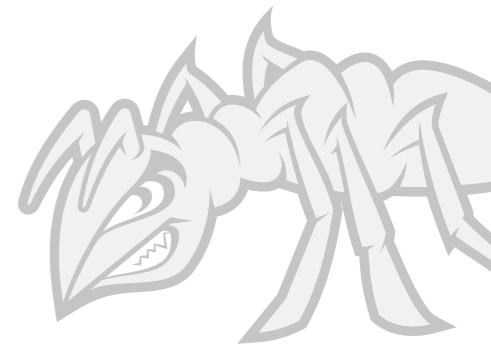
GiANT[®]
BY TOBROCO

WWW.TOBROCO-GIANT.COM



G2700

HD / X-TRA HD / TELE HD /
HD+ / X-TRA HD+ /
TELE HD+



COMPACT DESIGN, BIG PERFORMANCE



Met de komst van de G2700 heeft de V452T een waardig opvolger gekregen. De G2700 is niet alleen krachtiger, ook de kiplasten zijn flink toegenomen. Dit maakt de G2700 tot een moderne krachtpatser in een compact jasje. Of het nu gaat om werkzaamheden op het gebied van infrastructuur, op bouwplaatsen, voor hoveniers of grondverzet. De G2700 is voor alle sectoren inzetbaar en kan het gehele jaar door gebruikt worden.



ONDSCHIEDEND VERMOGEN

De G2700 modellen onderscheiden zich door hun compacte formaat en krachtige prestaties. Tegelijkertijd heeft hij ontzettend veel hefvermogen. Het knik- pendelsysteem geeft de G2700 een kleine draaicirkel en hierdoor kan de machine in kleine ruimtes opereren.

TOBROCO-GIANT heeft de G2700 modellen geheel in eigen beheer ontwikkeld en werkt hiervoor alleen met de beste componenten van leveranciers als onder andere Kubota, Bosch Rexroth, Comer, en Hydac.



| TYPES | G2700 HD | G2700 X-TRA HD | G2700 HD+ | G2700 X-TRA HD+ | G2700 TELE HD | G2700 TELE HD+ |
|-----------------------------|----------|----------------|-----------|-----------------|--------------------|--------------------|
| Bedrijfgewicht ¹ | 2.550 kg | 2.550 kg | 2.600 kg | 2.600 kg | 2.950 kg | 3.000 kg |
| Hefkracht | 1.875 kg | 2.325 kg | 1.900 kg | 2.350 kg | 2.325 kg | 2.350 kg |
| Kiplast | 2.070 kg | 2.220 kg | 2.225 kg | 2.455 kg | zie grafiek pag 17 | zie grafiek pag 17 |
| Hefhoogte | 2.964 mm | 2.500 mm | 2.964 mm | 2.500 mm | 3.711 mm | 3.711 mm |
| Lengte zonder bak | 3.405 mm | 3.468 mm | 3.405 mm | 3.468 mm | 3.625 mm | 3.625 mm |
| Breedte vanaf | 1.100 mm | 1.100 mm | 1.140 mm | 1.140 mm | 1.100 mm | 1.140 mm |
| Doorrijhoogte | 2.340 mm | 2.340 mm | 2.340 mm | 2.340 mm | 2.340 mm | 2.340 mm |

¹ Gemeten met standaard uitvoering en grondbak.

STERKE EIGENSCHAPPEN



- 1. COMFORTABEL WERKEN** - In de cabine is een comfortabele werkomgeving gecreëerd zodat langdurige werkzaamheden geen enkel probleem zijn.
- 2. VEILIG WERKEN** - De cabine en veiligheidsdaken zijn internationaal gecertificeerd op het gebied van ROPS/FOPS-beveiliging. Het gebruik van smalle stijlen en een dakraam zorgen tevens voor goed zicht rondom en op het werktuig.
- 3. ONDERHOUD** - Onderhoud aan de G2700 is eenvoudig uit te voeren omdat de onderhoudspunten goed te bereiken zijn. Dit zorgt ervoor dat dagelijkse controles en onderhoud snel en op een veilige manier kunnen worden uitgevoerd.
- 4. KRACHTIGE PRESTATIES** - Een 50 pk dieselmotor van Kubota zorgt voor krachtige prestaties. De motor is uitgerust met een katalysator (DOC) en roetfilter (DPF) en voldoet aan de laatste, EU Stage V normen voor schone motoren.
- 5. COMPACT DESIGN** - De compacte afmetingen zorgen ervoor dat de machines in kleine ruimtes kunnen opereren en zelfs binnen gebruikt kunnen worden.
- 6. WENDBAAR EN STABIEL** - Het knik- pendelsysteem zorgt voor wendbaarheid en stabiliteit. Oneffenheden worden geabsorbeerd zonder dat dit ten koste gaat van het uitvoeren van de werkzaamheden.

- 7. PRODUCTIVITEIT** - De hydrostatische 4-wielaandrijving met automotive besturing en de 8 (HD en X-TRA HD) of 12 (HD+ en X-TRA HD+) tons assen, zorgen ervoor dat de machine geen grip verliest en geeft voldoende trekkracht voor een soepele beweging.
- 8. MULTIFUNCTIONEEL** - Wissel eenvoudig het aanbouwdeel en pas de machine aan naar uw werkzaamheden.
- 9. HYDRAULISCHE SYSTEMEN** - De standaard dubbelwerkende functie voorop (mechanisch bediend) kan eenvoudig worden uitgebreid met extra proportionele hydraulische functies en een tandpomp of Combi-Flow.
- 10. SNELHEID** - Met een rijsnelheid van 25 km/h (HD en X-TRA HD) of 30 km/h (HD+ en X-TRA HD+) kunnen de machines snel naar het volgende werkerrein rijden of in een mum van tijd materialen vervoeren.
- 11. KIES DE MACHINE VOOR UW WERK** - De G2700 kan geheel naar wens geconfigureerd worden. Afhankelijk van de werkzaamheden kiest u voor een HD, X-TRA HD, HD+, X-TRA HD+, TELE HD of Tele HD+ variant met daarbij behorende opties.
- 12. SOLIDE INVESTERING** - De G2700 is een solide investering vanwege de hoge betrouwbaarheid en maximale inzetbaarheid.

TOP PRESTATIES



Zowel de G2700 HD als de G2700 X-TRA HD hebben een bedrijfsgewicht van 2.550 kg. Dit geeft het model met de standaard hefarm een hefhoogte van 2.96 meter en kiplast van 2.375 kg. Voor de G2700 X-TRA HD geldt een hefhoogte van 2.5 meter en kiplast van 2.850 kg. Het bedrijfsgewicht van de G2700 HD+ modellen ligt op 2.600 kg en dit zorgt voor een kiplast van respectievelijk 2.400 kg voor de G2700 HD+ en 2.900 kg voor de G2700 X-TRA HD+. De G2700 TELE HD heeft een bedrijfsgewicht van 2.950 kg. Het bedrijfsgewicht van de G2700 TELE HD+ ligt op 3.000 kg, beide hebben een hefhoogte van 3,71 meter.



KRACHTIGE MOTOR

De G2700 is verkrijgbaar in 6 verschillende modellen. Dit zijn de G2700 HD, G2700 X-TRA HD, G2700 TELE HD, G2700 HD+, G2700 X-TRA HD+ en G2700 TELE HD+. Voor alle 6 de modellen geldt dat ze worden aangedreven door een 3 cilinder Kubota motor met 50 pk. De motor is uitgerust met DOC en DPF en voldoet aan de laatste, EU Stage V, normen voor schone motoren. Daarnaast worden alle modellen aangedreven door een hydrostatische vierwielaandrijving met automotivesturing.

“Deze GIANT is elke cent waard geweest. Het doet alles wat je ervan vraagt en meer. Ik heb nog nooit zo'n veelzijdige machine gehad.”

Andy Tubman, Hillsborough



PLANETAIRE ASSEN

Het verschil tussen de G2700 (X-TRA/TELE) HD en G2700 (X-TRA/Tele) HD+ is terug te vinden in het gebruik van verschillende planetaire assen in HD uitvoering. De G2700 HD, G2700 X-TRA HD en G2700 Tele HD zijn uitgevoerd met 8 tons planetaire assen met limited slip en deze zorgen voor een trekkracht van 20.000 N en maximale rijsnelheid van 25 km/h. De G2700 HD+, G2700 X-TRA HD+ en G2700 TELE HD+ zijn voorzien van 12 tons planetaire assen en elektrische inschakelbare 100% sper op beide assen. Deze aandrijving zorgt voor een trekkracht van 28.000 N en maximale rijsnelheid van 30 km/h.



STERKE WERKHYDRAULIEK

Het hydraulisch systeem van de G2700 modellen wordt direct aangestuurd via de joystick en is met 51 ltr/min (230 bar) ruim voldoende om een groot aantal werktuigen aan te drijven. Als de werkzaamheden er om vragen kan de werkhydrauliek verder worden uitgebreid met extra proportionele hydraulische functies en een elektrisch inschakelbare tandempomp, Combi Flow of High Flow.

COMPACT DESIGN



De krachtige G2700 modellen zijn ontworpen om in kleine ruimtes en op ruw terrein te opereren. Niet alleen het lage eigen gewicht en de compacte afmetingen zorgen hiervoor, maar ook het knikstelsel geeft de machines een kleine draaicirkel en maakt ze hierdoor uiterst wendbaar. Dit zorgt ervoor dat er nauwkeurig gewerkt kan worden. Afhankelijk van de bandenkeuze hebben de machines een breedte tussen 110 en 150 centimeter. De doorrijhoogte is voor de G2700 met veiligheidsdak of cabine maximaal 2,34 meter. Bij de optie voor een neerklapbaar veiligheidsdak kan de maximale doorrijhoogte verlaagd worden naar 1,98 meter. Smalle en lage doorgangen zijn dus geen probleem en hierdoor zijn de machines ook binnen te gebruiken.

Het feit dat de machines op een aanhanger vervoerd kunnen worden zorgt voor flexibiliteit bij de gebruiker. De G2700 is hierdoor eenvoudig in te zetten op de plaatsen waar de werkzaamheden hier om vragen.



STABILITEIT EN WENDBAARHEID

Het knik- pendelsysteem geeft de G2700 een kleine draaicirkel en hierdoor kan de machine in kleine ruimtes opereren. Dit systeem geeft de wielladers daarnaast veel stabiliteit omdat het ervoor zorgt dat alle vier de wielen op de grond blijven, zelfs bij werkzaamheden op oneffen terrein. Hierdoor is het niet alleen veilig werken, maar daarnaast is er altijd voldoende tractie.

Het optionele en gepatenteerde STABILO systeem geeft de machinist de mogelijkheid om het pendelpunt te fixeren, voor meer stabiliteit bij ongelijke bodemomstandigheden.



VEILIG EN COMFORTABEL WERKEN



In de cabine is een comfortabele werkomgeving gecreëerd zodat langdurige werkzaamheden geen enkel probleem zijn. De stuurkolom is in hoogte en diepte verstelbaar en op het display is alle noodzakelijke informatie eenvoudig af te lezen. Tijdens het gebruik van de joystick kan de machinist zijn arm laten rusten op een ergonomisch gevormde armsteun. Alle belangrijke functies bevinden zich dicht bij de joystick zodat deze gemakkelijk bediend kunnen worden. Verder zijn de machines uit te voeren met opties die belangrijk zijn voor de werkzaamheden die uitgevoerd moeten worden.



VEILIG WERKEN

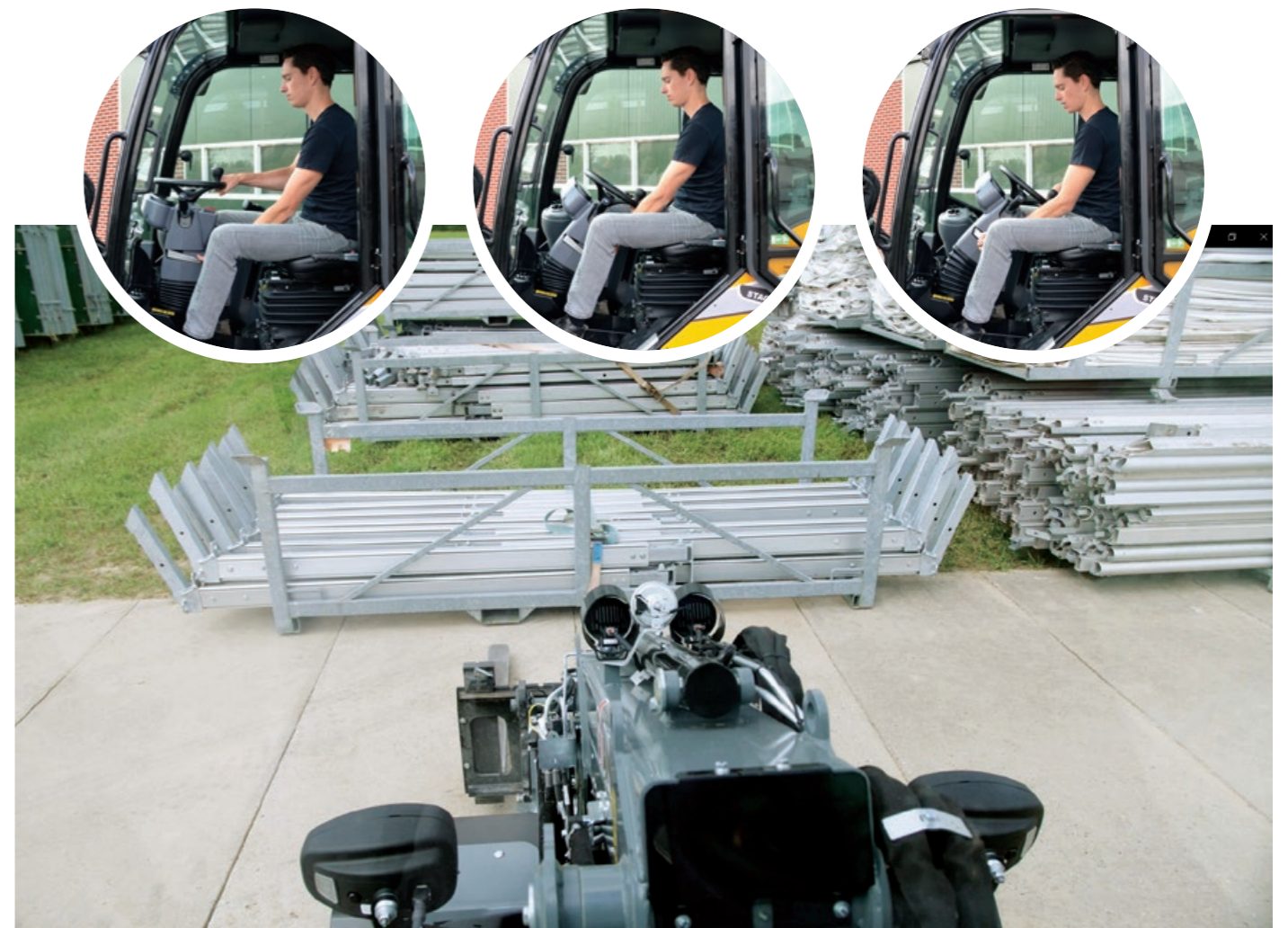
De machines worden standaard uitgevoerd met een veiligheidsdak en zijn optioneel uit te breiden naar een volledige luxe cabine. De G2700 machines zijn uitvoerig getest op veiligheid door een onafhankelijke instantie en internationaal gecertificeerd op het gebied van ROPS/FOPS-beveiliging. Het gebruik van smalle stijlen en een dakraam zorgen tevens voor goed zicht rondom en op het werktuig.



ELEKTRONISCHE CONTROLE

Informatie wat betreft olietemperatuur, regeneratie en andere indicatoren zijn af te lezen van het dashboard zodat er tijdens het werk altijd zicht is op deze belangrijke gegevens.

360° zicht rondom, vanuit de cabine



500+ aanbouwdelen

Onze aanbouwdelen worden geheel in eigen beheer ontwikkeld waardoor ze de beste prestaties leveren met onze machines. TOBROCO-GIANT biedt meer dan 500 verschillende aanbouwdelen zodat uw machine het hele jaar door gebruikt kan worden. Door van werktuig te wisselen is het mogelijk om uw GIANT eenvoudig aan te passen voor werkzaamheden in de agrarische sector, bouw & sloop, infrastructuur, terreinonderhoud en vele andere toepassingsgebieden. Klaar elke klus met één machine!



HYDRAULISCH SNELWISSELSYSTEEM

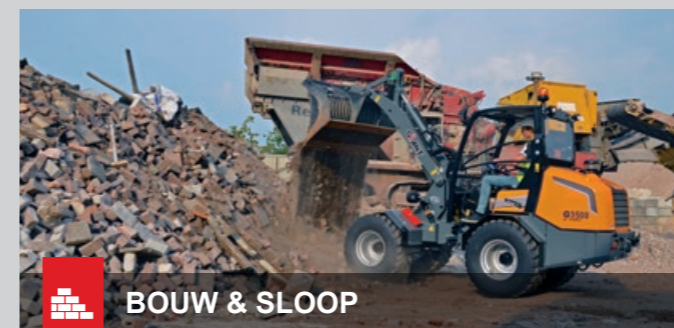
De G2700-modellen worden standaard met een hydraulisch snelwisselsysteem uitgerust. Hierdoor is het mogelijk om veilig en binnen enkele seconden van werktuig te wisselen.

SNELWISSELSYSTEMEN

Wij bieden een breed scala aan snelwisselsystemen, hierdoor kunt u de werktuigen die u reeds heeft blijven gebruiken.



Eén machine voor al uw werkzaamheden



TECHNISCHE GEGEVENS

| TYPE | G2700 HD | G2700 X-TRA HD | G2700 HD+ | G2700 X-TRA HD+ | G2700 TELE HD | G2700 TELE HD+ |
|-------------------------------|--------------------------------------------|--------------------------------------------|---------------------------------------------|---------------------------------------------|--------------------------------------------|---------------------------------------------|
| Bedrijfsgewicht ¹ | 2.550 kg | 2.550 kg | 2.600 kg | 2.600 kg | 2950 kg | 3000 kg |
| Hefkracht | 1.875 kg | 2.325 kg | 1.900 kg | 2.350 kg | 2325 kg | 2350 kg |
| Kiplast ² | 2.070 kg | 2.220 kg | 2.225 kg | 2.455 kg | zie grafiek (blz.??) | zie grafiek (blz.??) |
| AFMETINGEN EN SNELHEID | | | | | | |
| Hefhoogte ² | 2.964 mm | 2.500 mm | 2.964 mm | 2.500 mm | 3711 mm | 3711 mm |
| Lengte zonder bak | 3.405 mm | 3.468 mm | 3.405 mm | 3.468 mm | 3625 mm | 3625 mm |
| Doorrijhoogte ³ | 2.340 mm | 2.340 mm | 2.340 mm | 2.340 mm | 2340 mm | 2340 mm |
| Breedte op standaard banden | 1.100 mm | 1.100 mm | 1.140 mm | 1.140 mm | 1100 mm | 1140 mm |
| Standaard banden | 11.5/80-15.3 AS | 11.5/80-15.3 AS | 11.5/80-15.3 AS | 11.5/80-15.3 AS | 11.5/80-15.3 AS | 0 |
| Rijsnelheid | 0-10 km/h 0-25 km/h (met rijautomaat) | 0-10 km/h 0-25 km/h (met rijautomaat) | 0-10 km/h 0-30 km/h (met rijautomaat) | 0-10 km/h 0-30 km/h (met rijautomaat) | 0-10 km/h 0-25 km/h (met rijautomaat) | 0-10 km/h 0-30 km/h (met rijautomaat) |
| MOTOR | | | | | | |
| | Kubota D1803 CR DOC/DPF (STAGE V) | | | Kubota D1803 CR DOC/DPF (STAGE V) | | |
| Cilinders | 3 | | | 3 | | |
| Vermogen | 50 PK / 36 kW | | | 50 PK / 36 kW | | |
| Type | Turbo Diesel | | | Turbo Diesel | | |
| Inhoud brandstoftank | 47 l | 30 l | 47 l | 30 l | 30 l | 30 l |
| Inhoud hydrauliektank | 42 l | 42 l | 42 l | 42 l | 42 l | 42 l |
| AANDRIJVING | | | | | | |
| Type | Hydrostatische 4-wielaandrijving | | | Hydrostatische 4-wielaandrijving | | |
| Transmissie | Automotive besturing | | | Automotive besturing | | |
| Differentieel | Limited slip op beide assen | | | Elektrisch inschakelbare 100% sper | | Elektrisch inschakelbare 100% sper |
| Eindaandrijving | 8 tons planetaire assen (HD uitvoering) | 8 tons planetaire assen (HD uitvoering) | 12 tons planetaire assen (HD uitvoering) | 12 tons planetaire assen (HD uitvoering) | 8 tons planetaire assen (HD uitvoering) | 12 tons planetaire assen (HD uitvoering) |
| Trekkkracht | 20.000 N | 20.000 N | 28.000 N | 28.000 N | 20.000 N | 28.000 N |
| Rijhydrauliek | 75 ltr/min (420 bar) | 75 ltr/min (420 bar) | 121 ltr/min (400 bar) | 121 ltr/min (400 bar) | 75 ltr/min (420 bar) | 121 ltr/min (400 bar) |
| Werkhydrauliek | 51 ltr/min (230 bar) | 51 ltr/min (230 bar) | 51 ltr/min (230 bar) | 51 ltr/min (230 bar) | 51 ltr/min (230 bar) | 51 ltr/min (230 bar) |
| Parkeerrem | Trommelrem | Trommelrem | Trommelrem | Trommelrem | Trommelrem | Trommelrem |

STANDAARD UITVOERING

| TYPE | G2700 HD | G2700 X-TRA HD | G2700 HD+ | G2700 X-TRA HD+ | G2700 TELE HD | G2700 TELE HD+ |
|----------------------------------------------------------------------|----------|----------------|-----------|-----------------|---------------|----------------|
| GIANT hydraulisch snelwisselsysteem | Std | Std | Std | Std | Std | Std |
| ROPS/FOPS veiligheidsdak incl. veiligheidsdeuren (L+R) | Std | Std | Std | Std | Std | Std |
| Mechanisch geveerde stoel incl. veiligheidsgordel en armleuningen | Std | Std | Std | Std | Std | Std |
| 1x Dubbelwerkende hydraulische functie op hefarm, mechanisch bediend | Std | Std | Std | Std | Std | Std |
| Zweefstand op hefcilinder | Std | Std | Std | Std | nvt | nvt |
| Hydraulische beremming op 4 wielen | Std | Std | Std | Std | Std | Std |
| Werklamp (halogeen) voor op hefarm | Std | Std | Std | Std | Std | Std |
| Accu, 77 Ah | Std | Std | Std | Std | Std | Std |
| Hoofdstroomafsluiter | Std | Std | Std | Std | Std | Std |
| Antidiefstalbeveiliging met toegangscode (niet gecertificeerd) | Std | Std | Std | Std | Std | Std |
| Sleepkoppeling | Std | Std | Std | Std | Std | Std |
| Contragewicht geïntegreerd in de bumper | Std | Std | Std | Std | Std | Std |
| Oliekoeler | Std | Std | Std | Std | Std | Std |

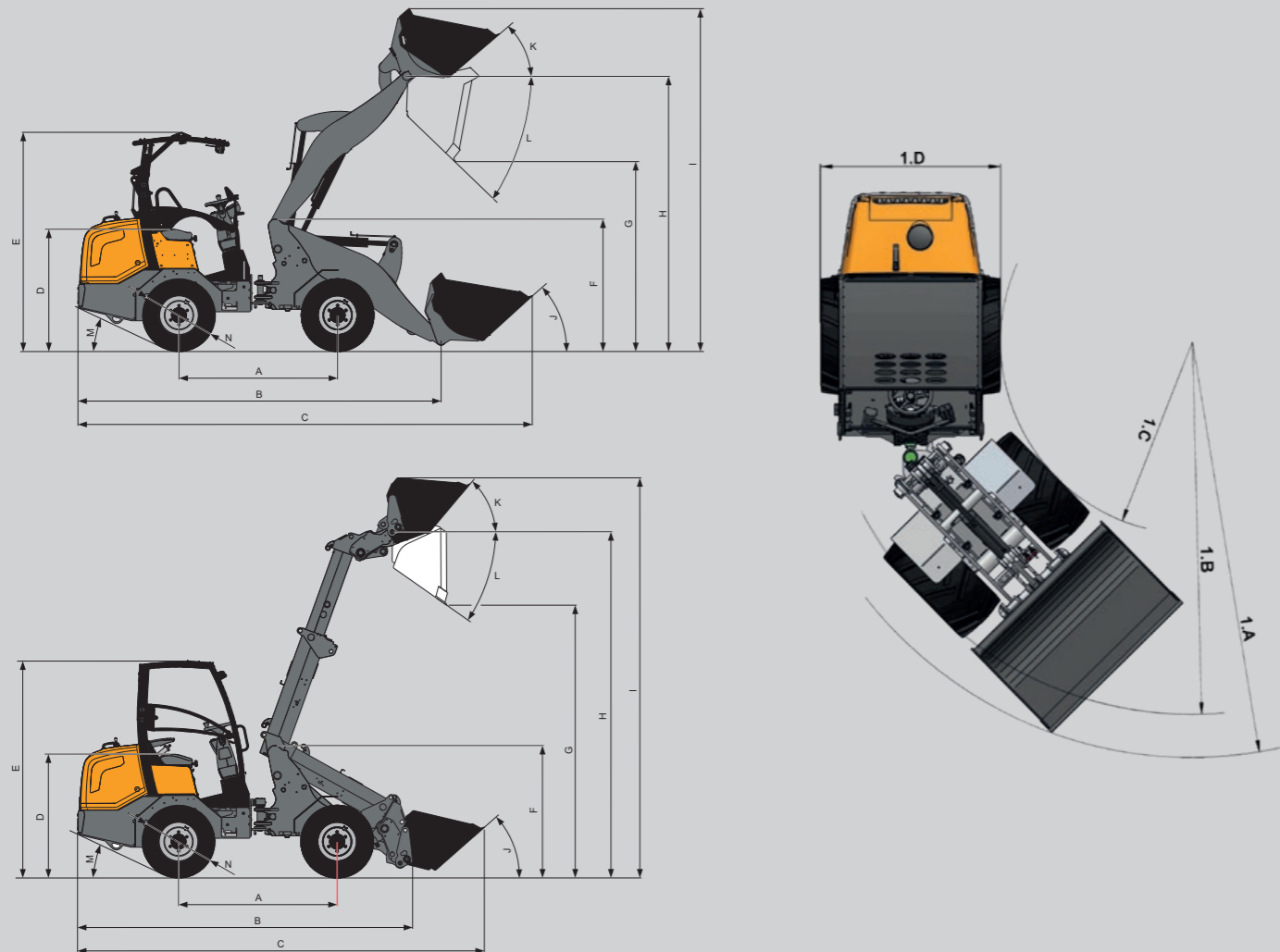
¹ Gemeten met standaard uitvoering en grondbak

² Gemeten op scharnierpunt in rechte stand op standaard banden

³ Gemeten op standaard banden met veiligheidsdak

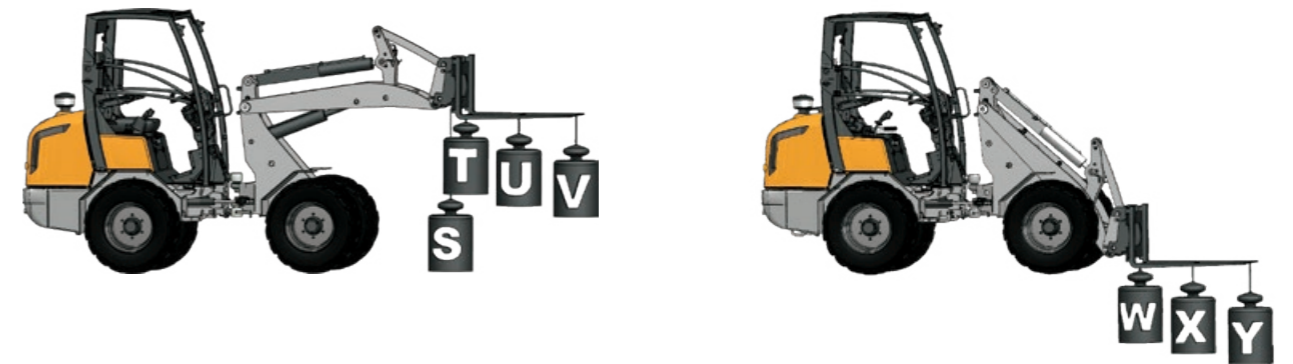
AFMETINGEN

| | G2700 HD | G2700 X-TRA HD | G2700 HD+ | G2700 X-TRA HD+ | G2700 TELE HD | G2700 TELE HD+ |
|-----------------------------------------|-------------|-------------------|--------------|--------------------|------------------|-------------------|
| A Wielbasis | 1.648 mm | 1.700 mm | 1.648 mm | 1.700 mm | 1.700 mm | 1.700 mm |
| B Totale lengte | 3.405 mm | 3.468 mm | 3.405 mm | 3.468 mm | 3.678 mm | 3.678 mm |
| C Lengte met bak | 4.177 mm | 4.239 mm | 4.177 mm | 4.239 mm | 4.239 mm | 4.239 mm |
| D Zithoogte | 1.380 mm | 1.380 mm | 1.380 mm | 1.380 mm | 1.380 mm | 1.380 mm |
| E Max. hoogte met veiligheidsdak | 2.340 mm | 2.340 mm | 2.340 mm | 2.340 mm | 2.340 mm | 2.340 mm |
| Max. hoogte met cabine | 2.340 mm | 2.340 mm | 2.340 mm | 2.340 mm | 2.340 mm | 2.340 mm |
| F Hoogte voorframe | 1.753 mm | 1.513 mm | 1.753 mm | 1.513 mm | 1.513 mm | 1.513 mm |
| G Max. dumphoogte | 2.209 mm | 1.753 mm | 2.209 mm | 1.753 mm | 2.870 mm | 2.870 mm |
| H Hefhoogte | 2.984 mm | 2.517 mm | 2.984 mm | 2.517 mm | 3.711 mm | 3.711 mm |
| I Hoogte met bak | 3.572 mm | 3.104 mm | 3.572 mm | 3.104 mm | 4.367 mm | 4.367 mm |
| J Inhaalhoek bak onder | 45° | 42° | 45° | 42° | 42° | 42° |
| K Inhaalhoek bak boven | 53° | 46° | 53° | 46° | 55° | 55° |
| L Uitkiephoek bak boven | 37° | 37° | 37° | 37° | 35° | 35° |
| M Oproijhoek | 25° | 25° | 25° | 25° | 25° | 25° |
| N Buitenmaat banden | ø 850 mm | ø 850 mm | ø 850 mm | ø 850 mm | ø 850 mm | ø 850 mm |
| 1A Draai radius met grondbak | 1.100 mm | 1.100 mm | 1.140 mm | 1.140 mm | 1.200 mm | 1.200 mm |
| 1B Draai radius buitenmaat | 2.972 mm | 3.045 mm | 2.972 mm | 3.045 mm | 3.160 mm | 3.160 mm |
| 1C Draai radius binnenmaat | 2.560 mm | 2.623 mm | 2.560 mm | 2.623 mm | 2.611 mm | 2.611 mm |
| 1D Min. breedte | 1.100 mm | 1.100 mm | 1.140 mm | 1.140 mm | 1.100 mm | 1.140 mm |

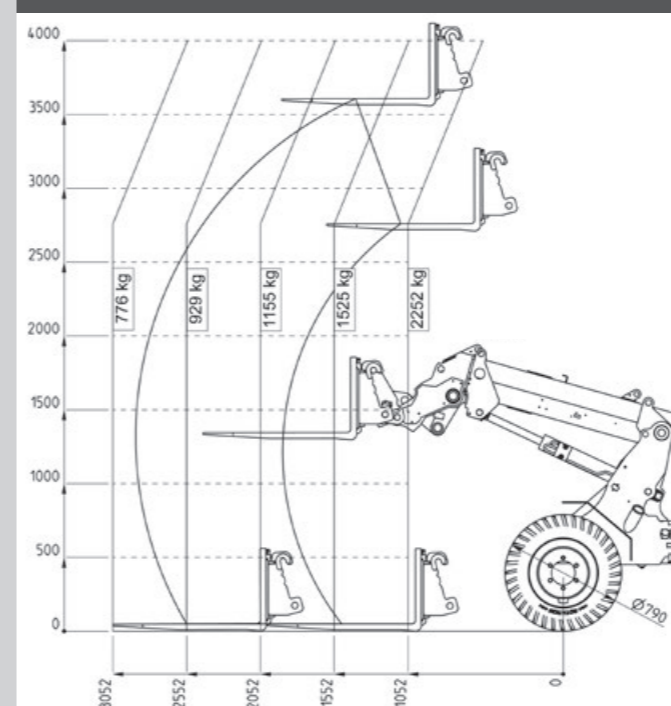


KIPLASTEN

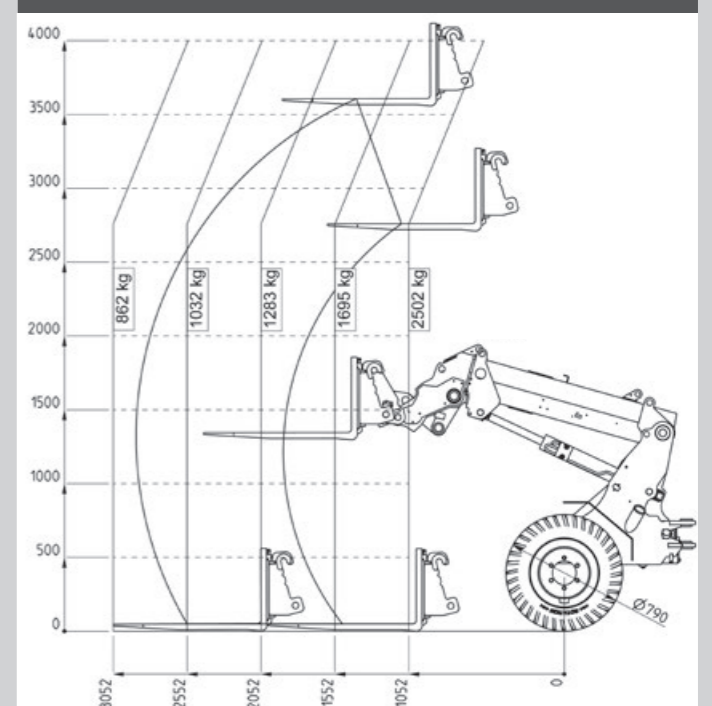
| | G2700 HD | G2700 X-TRA HD | G2700 HD+ | G2700 X-TRA HD+ |
|----------|-------------|-------------------|--------------|--------------------|
| S | 1.855 kg | 2.430 kg | 2.050 kg | 2.715 kg |
| T | 1.725 kg | 2.235 kg | 1.905 kg | 2.490 kg |
| U | 1.340 kg | 1.695 kg | 1.480 kg | 1.865 kg |
| V | 1.050 kg | 1.300 kg | 1.160 kg | 1.420 kg |
| W | 2.990 kg | 3.150 kg | 3.200 kg | 3.550 kg |
| X | 2.070 kg | 2.220 kg | 2.225 kg | 2.455 kg |
| Y | 1.475 kg | 1.600 kg | 1.590 kg | 1.750 kg |



KIPLASTEN GRAFIEK G2700 TELE HD



KIPLASTEN GRAFIEK G2700 TELE HD+



Voor off-road gebruik dient u de kiplast met 1,67 te delen vanwege de wettelijke veiligheidsfactor.

Kiplast = zonder contragewichten.

Gemeten met GIANT aanspan. Bij andere type aanspannen kunnen bovenstaande waarden afwijken.

BESCHIKBARE OPTIES

| | G2700 HD | G2700 X-TRA HD | G2700 HD+ | G2700 X-TRA HD+ | G2700 TELE HD | G2700 TELE HD+ |
|---------------------------------------------------------------------------------------------------------------------------------------------------------|----------|----------------|-----------|-----------------|---------------|----------------|
| CABINE | | | | | | |
| ROPS/FOPS veiligheidsdak deluxe incl. voor- en achterraam, ruitenwisser voor, veiligheidsdeuren, zijspiegels, 2 werkklampen (halogeen) voor en 2 achter | 0 | 0 | 0 | 0 | 0 | 0 |
| Glazen deuren set (L+R) | 0 | 0 | 0 | 0 | 0 | 0 |
| Verwarming (alleen i.c.m. glazen deuren set) | 0 | 0 | 0 | 0 | 0 | 0 |
| ROPS/FOPS neerklapbaar veiligheidsdak incl. veiligheidsdeuren (doorrijhoogte met ingeklapt veiligheidsdak: 1.980 mm) | 0 | 0 | 0 | 0 | - | - |
| ROPS/FOPS neerklapbaar veiligheidsdak deluxe incl. veiligheidsdeuren, zijspiegels, 2 werkklampen (halogeen) voor en 2 achter | 0 | 0 | 0 | 0 | 0 | 0 |
| ROPS/FOPS Cabine incl. verwarming, FM/AM radio en speakers, zijspiegels, 2 werkklampen (halogeen) voor en 2 achter | 0 | 0 | 0 | 0 | 0 | 0 |
| FM/AM radio en speakers | 0 | 0 | 0 | 0 | 0 | 0 |
| DAB+ radio en speakers (bluetooth en USB 2.0 aansluiting) | 0 | 0 | 0 | 0 | 0 | 0 |
| Cabinemat | 0 | 0 | 0 | 0 | 0 | 0 |
| Mechanisch geveerde stoel met stoelverwarming incl. veiligheidsgordel en armleuningen | 0 | 0 | 0 | 0 | 0 | 0 |
| Luchtgeveerde stoel incl. veiligheidsgordel en armleuningen | 0 | 0 | 0 | 0 | 0 | 0 |
| Luchtgeveerde stoel met stoelverwarming incl. veiligheidsgordel en armleuningen | 0 | 0 | 0 | 0 | 0 | 0 |
| Zijspiegels (L+R) | 0 | 0 | 0 | 0 | 0 | 0 |
| ROPS rolbeugel ombouwset | 0 | 0 | 0 | 0 | | |
| HYDRAULIEK AANSLUITINGEN OP HEFARM | | | | | | |
| Slangbreukbeveiliging op hef- en topcilinder + Transportlock (zweefstand vervalt) | 0 | 0 | 0 | 0 | Std | Std |
| Slangbreukbeveiliging op hef- en topcilinder + zweefstand + Transportlock | 0 | 0 | 0 | 0 | - | - |
| Transportlock | 0 | 0 | 0 | 0 | Std | Std |
| 1x dubbelwerkende hydraulische functie, proportioneel bediend in joystick met memoryfunctie | 0 | 0 | 0 | 0 | 0 | 0 |
| 1x extra dubbelwerkende hydraulische functie, mechanisch bediend | 0 | 0 | 0 | 0 | 0 | 0 |
| 1x extra dubbelwerkende hydraulische functie, proportioneel bediend in joystick met memoryfunctie | 0 | 0 | 0 | 0 | 0 | 0 |
| 2x extra dubbelwerkende hydraulische functie, proportioneel bediend in joystick met memoryfunctie | 0 | 0 | 0 | 0 | 0 | 0 |
| 1x extra DW hydr. functie mechanisch bediend + 1x extra DW hydr. functie proportioneel bediend in joystick | 0 | 0 | 0 | 0 | 0 | 0 |
| Elec. insch. tanderpomp (max. 60 ltr/min, 150 bar), 1x extra enkelwerkende hydraulische functie + vrije retour | 0 | 0 | 0 | 0 | 0 | 0 |
| Elec. insch. tanderpomp (max. 16 ltr/min, 150 bar) t.b.v. laserbord. 1x extra enkelwerkende hydraulische functie + vrije retour | 0 | 0 | 0 | 0 | 0 | 0 |
| Combi-Flow (max. 70 ltr/min, 150 bar) | 0 | 0 | 0 | 0 | 0 | 0 |
| Arretering op mechanische functie enkelzijdig of dubbelzijdig | 0 | 0 | 0 | 0 | 0 | 0 |
| Lekolieaansluiting | 0 | 0 | 0 | 0 | 0 | 0 |
| Vrije retour | 0 | 0 | 0 | 0 | 0 | 0 |
| HYDRAULIEK AANSLUITINGEN AAN DE ACHTERZIJDE | | | | | | |
| 1x extra DW hydr. functie proportioneel bediend in joystick met memory functie. 51 l/min (230 bar) | 0 | 0 | 0 | 0 | 0 | 0 |
| 1x extra DW hydr. functie, mechanisch bediend. 51 l/min (230 bar) | 0 | 0 | 0 | 0 | 0 | 0 |
| Elec. insch. tanderpomp tbv extra enkelwerkende hydraulische functie + vrije retour | 0 | 0 | 0 | 0 | 0 | 0 |
| Lekolieaansluiting | 0 | 0 | 0 | 0 | 0 | 0 |
| Vrije retour | 0 | 0 | 0 | 0 | 0 | 0 |
| Driepunts hefinrichting (Cat. 1) incl. extra DW hydr. functie, mechanisch | 0 | 0 | 0 | 0 | 0 | 0 |
| Driepunts hefinrichting (Cat. 1) incl. extra DW hydr. functie, proportioneel bediend in joystick | 0 | 0 | 0 | 0 | 0 | 0 |
| ELEKTRA / VERLICHTING | | | | | | |
| Geschakelde 12 Volt aansluiting, 3 polig (max. 2) | 0 | 0 | 0 | 0 | 0 | 0 |
| Stekkerdoos aanhangwagen 13-polig, achter | 0 | 0 | 0 | 0 | 0 | 0 |
| Extra werkklamp (halogeen of LED) voor op de hefarm | 0 | 0 | 0 | 0 | 0 | 0 |
| Extra werkklamp (halogeen of LED) voor aan veiligheidsdak (max. 2) | 0 | 0 | 0 | 0 | 0 | 0 |
| Extra werkklamp (halogeen of LED) achter aan veiligheidsdak (max. 2) | 0 | 0 | 0 | 0 | 0 | 0 |
| Zwaailamp (halogeen of LED) op veiligheidsdak (max. 2) | 0 | 0 | 0 | 0 | 0 | 0 |
| 2x Flitslamp (LED) voor + 2x Flitslamp (LED) achter | 0 | 0 | 0 | 0 | 0 | 0 |
| Motorverwarming (koelwater) 110V of 220V | 0 | 0 | 0 | 0 | 0 | 0 |
| Verkeersverlichting (halogeen of LED) | 0 | 0 | 0 | 0 | 0 | 0 |
| Kentekenplaatouderverlichting (halogeen of LED) (alleen i.c.m. verkeersverlichting) | 0 | 0 | 0 | 0 | 0 | 0 |
| OVERIGE | | | | | | |
| Machine in RAL bedrijfskleur gespoten | 0 | 0 | 0 | 0 | 0 | 0 |
| STABLO systeem (Gepantenteerd) | 0 | 0 | 0 | 0 | 0 | 0 |
| Handgas | 0 | 0 | 0 | 0 | 0 | 0 |
| Handgas EPC | - | - | 0 | 0 | 0 | 0 |
| Handinching | 0 | 0 | 0 | 0 | 0 | 0 |
| Pro-Inching EPC | - | - | 0 | 0 | 0 | 0 |
| Achteruitrijsignalering | 0 | 0 | 0 | 0 | 0 | 0 |
| Starthulp | 0 | 0 | 0 | 0 | 0 | 0 |
| Spatbordverbreederset | 0 | 0 | 0 | 0 | 0 | 0 |
| Sleepkoppeling (standaard) + kogeltrekhaak | 0 | 0 | 0 | 0 | 0 | 0 |
| Vangmuil, automatisch | 0 | 0 | 0 | 0 | 0 | 0 |
| Vangmuil, automatisch + kogeltrekhaak | 0 | 0 | 0 | 0 | 0 | 0 |
| Contragewicht 62 (max. 2 stuks) onder machine | 0 | 0 | 0 | 0 | 0 | 0 |
| Afwijkende aanspan | 0 | 0 | 0 | 0 | 0 | 0 |
| Hefvering | 0 | 0 | 0 | 0 | - | - |
| Parallel indicator op topcilinder | 0 | 0 | 0 | 0 | - | - |
| Documentenbox | 0 | 0 | 0 | 0 | 0 | 0 |
| Panolin HLP Synth 46 biologisch afbreekbare hydraulische olie | 0 | 0 | 0 | 0 | 0 | 0 |
| Weguitvoering (vraag uw dealer naar de details) | 0 | 0 | 0 | 0 | 0 | 0 |

ONDERHOUD



De G2700-modellen zijn eenvoudig te onderhouden doordat servicepunten goed bereikbaar zijn. Het hydraulisch systeem en de accu zijn vrij te bereiken via de gemakkelijk te openen servicekleppen. Dit zorgt ervoor dat dagelijkse controles en onderhoud snel en op een veilige manier kunnen worden uitgevoerd.

ORIGINELE ONDERDELEN



Het gebruik van originele GIANT-onderdelen zorgt voor een betrouwbare, efficiënte en veilige werking van uw machine. TOBROCO-GIANT gebruikt alleen componenten van de beste kwaliteit en deze worden uitvoerig getest voordat een nieuw model wordt geïntroduceerd. Al deze onderdelen zijn essentieel voor de best mogelijke prestaties en het minimaliseren van stilstand. Wanneer uw GIANT 100% origineel blijft, bespaart u uiteindelijk geld dankzij lagere gebruikskosten en een hogere inruilwaarde.

SERVICE & SUPPORT



Bij TOBROCO-GIANT bieden we ondersteuning, service en hoogwaardige onderdelen om de investering die u in GIANT machines heeft gedaan te beschermen. Samen met onze dealers staan wij voor u klaar om ervoor te zorgen dat uw machine op de best mogelijke manier presteert. Dit verhoogt uw productiviteit en resulteert in een nog beter rendement op uw investering.

TRAINING



Bij TOBROCO-GIANT kennen we alle details van onze machines. Daarom bieden wij onze dealers een uitgebreid trainingsprogramma. Niet alleen op de nieuwste machines, opties of werktuigen, maar ook hoe u een machine volgens de hoogste normen onderhoudt.

“Het is heel belangrijk dat we de GIANT machine op de aanhangwagen kunnen hebben, zonder te rijden met overbelasting van het gewicht. Voor ons is de wiellader onmisbaar.”

Kirsten Falster-Hansen, Kreative Have ApS in Janderup.





Kwaliteit - Groei - Innovatie - Integriteit
Klantgericht - Ondernemend

*“Ontwikkeld in
Nederland, gebouwd
voor de wereld”*

In meer dan 25 jaar is TOBROCO-GIANT uitgegroeid tot een mondiale speler op het gebied van compacte machines met één van de breedste portfolio's in de industrie. Het ruime assortiment aan werktuigen zorgt ervoor dat alle werkzaamheden met één machine uitgevoerd kunnen worden. Hierdoor zijn GIANT machines het hele jaar door te gebruiken voor allerlei soorten werkzaamheden.

Vanuit een moderne fabriek in Nederland worden machines en aanbouwdelen in eigen beheer ontwikkeld en geproduceerd. Door gebruik te maken van de modernste technologie, continue innovatie en toepassen van de beste componenten van onder andere Kubota, Bosch Rexroth en Comer, worden GIANT machines en aanbouwdelen met de grootste zorgvuldigheid en kwaliteit geproduceerd.

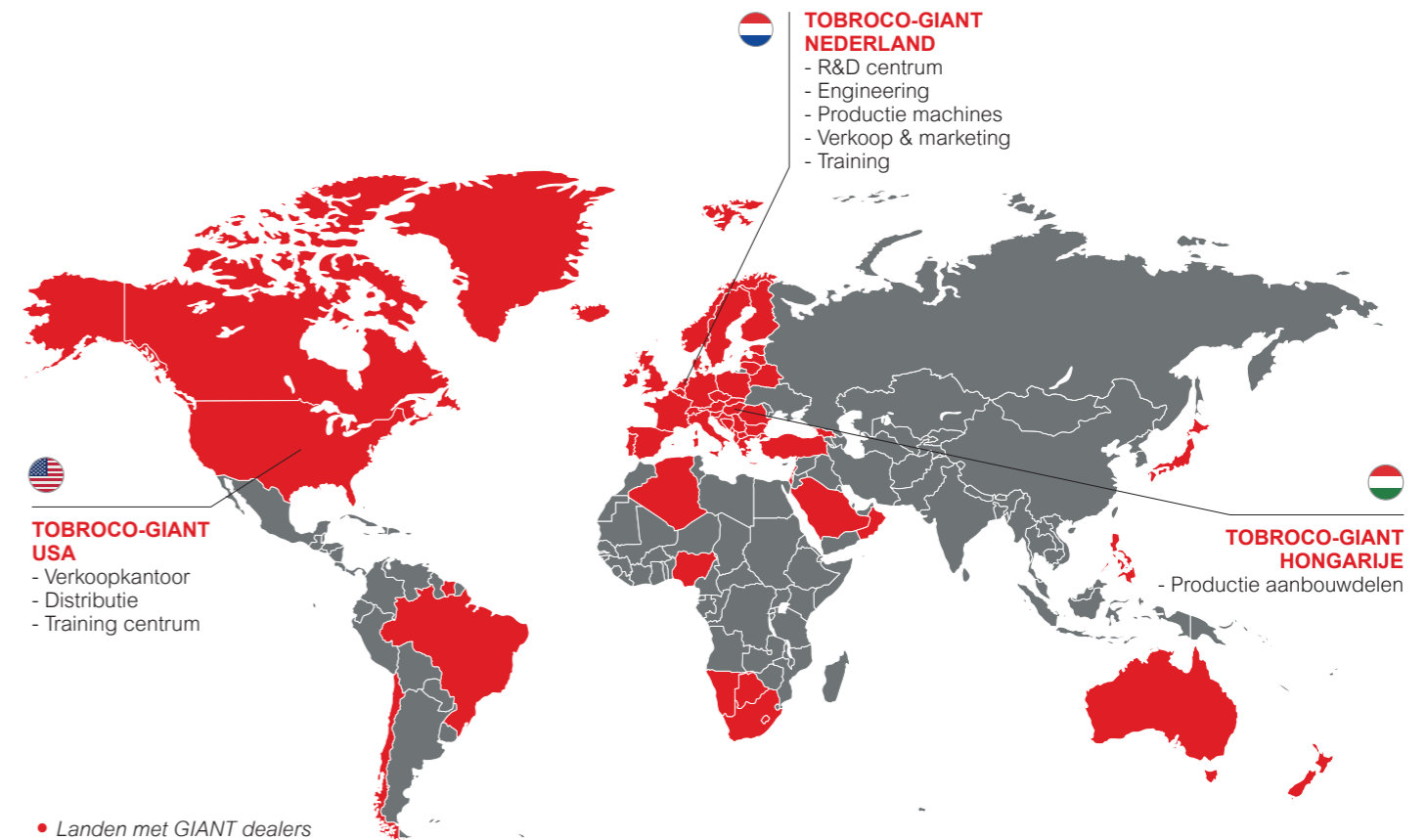
Dagelijks richt het team van ruim 500 medewerkers zich in Nederland, Hongarije en Amerika vol passie en enthousiasme op volledige klanttevredenheid.

DE TOEKOMST IS ELEKTRISCH

De vraag naar compact elektrisch materieel is een trend die niet meer te stoppen is. Met Jungheinrich heeft TOBROCO-GIANT een mondiale en betrouwbare partner gevonden met kennis van zaken als het gaat om het ontwikkelen van elektrische machines. Alles is erop gericht om op termijn van iedere GIANT naast een dieserversie, ook een elektrische variant te ontwikkelen.

DEALER NETWERK

Wereldwijd hebben wij een groot netwerk van toegewijde dealers zodat we dicht bij onze klanten zijn om de machines, service en onderdelen te leveren die u nodig heeft. Alle dealers worden ondersteund door een team van experts vanuit het hoofdkantoor van TOBROCO-GIANT in Oisterwijk, Nederland.



ALLE MODELLEN

TOBROCO-GIANT is de fabrikant van GIANT machines en aanbouwdelen sinds 1996 toen we onze eerste fabriek openden in Nederland. Vandaag de dag biedt TOBROCO-GIANT een van de breedste portfolio's in de industrie met een totaal van 35 verschillende modellen in 60 landen. TOBROCO-GIANT levert naast de machines met motoren van 20 pk tot 76 pk ook elektrische machines en een complete lijn verdichtingsmachines. TOBROCO-GIANT groeit uit tot een full-liner in compact en duurzaam materieel.



GS800G
GS800
GS900

GS850T
GS950T



G1100 (TELE)
G1200 (TELE)



G1500 (X-TRA)



G2200E (X-TRA)



G2300 (X-TRA) HD



G2500 (X-TRA) HD



G2700 (X-TRA / TELE) HD
G2700 (X-TRA / TELE) HD+
G2700E (X-TRA / TELE)



G3500 (X-TRA / TELE)



G5000 (X-TRA / TELE)



GT5048



TRILPLATEN
E-TRILPLATEN



TRILSTAMPERS
E-TRILSTAMPERS



SCHAKELPLATEN
E-SCHAKELPLATEN

Elektrisch



GIANT[®]
BY TOBROCO

TOBROCO-GIANT

Sprendlingenstraat 57, 5061 KM Oisterwijk (Nederland)

Tel.: +31 (0)13-5211212 | Fax: +31 (0)13-5234045

Internet: www.tobroco-giant.com | E-Mail: info@tobroco-giant.com

Artikelnummer en versienummer:
P00132700NL V123



CONNECT WITH US

Alle technische gegevens in deze brochure hebben betrekking op onder Midden-Europese bedrijfsomstandigheden geteste seriemodellen en beschrijven de standaardfuncties daarvan. De uitvoeringen en hun werkwijzen, alsmede het toebehoor, hangen af van het betreffende model en van de opties van het product, alsmede van landspecifieke voorschriften in het land van verkoop. Afbeeldingen kunnen niet-genoemde of niet-standaard verkrijgbare producten tonen. De beschrijvingen, afbeeldingen, gewichtsgegevens en technische gegevens zijn niet bindend en zijn overeenkomstig de stand van de techniek ten tijde van het ter perse gaan. Wijzigingen op het gebied van de constructie, uitvoering, optiek en techniek zijn vanwege de continue doorontwikkeling van de producten zonder voorafgaande aankondiging voorbehouden. Hebt u speciale functies nodig, die alleen beschikbaar zijn door gebruik van aanvullende onderdelen, en/of bij bijzondere randvoorwaarden, neem dan contact met ons op! Wij beantwoorden gaarne uw vragen en laten u weten of en onder welke voorwaarden wat betreft het product en de omgevingsomstandigheden speciale functies realiseerbaar zijn. Bij twijfels omtrent de belastbaarheid of het functioneren van onze producten op grond van bijzondere omstandigheden, adviseren wij om testwerkzaamheden uit te voeren onder beveiligde randvoorwaarden. Ondanks de grootst mogelijke zorgvuldigheid kunnen wij afwijkingen van afbeeldingen of maten, rekenfouten, drukfouten of onvolledigheden in deze brochure niet uitsluiten. Daarom aanvaarden wij geen aansprakelijkheid voor de juistheid en volledigheid van onze informatie in deze brochure. In het kader van onze Algemene Handelsvoorwaarden garanderen wij het naar behoren functioneren van onze producten. Verderstrekkende garanties verlenen wij in principe niet. Een verdergaande aansprakelijkheid dan beschreven in onze Algemene Handelsvoorwaarden is uitgesloten.

